



สภาพทางเข้าออกทรัพย์สินที่ประเมินมูลค่าบริเวณถนนสาย ทล.304 - โนนไม้แดง แยกเข้าซอยสามยอด (จุดถ่ายภาพที่ 1)



สภาพซอยสามยอด บริเวณทางแยกเข้าหมู่บ้านเดอะ เฮ้าส์ เรสซิเดนซ์ ที่ตั้งทรัพย์สินที่ประเมินมูลค่า (จุดถ่ายภาพที่ 2)



สภาพถนน หมู่บ้านเดอะ เฮ้าส์ เรสซิเดนซ์ บริเวณผ่านหน้าที่ตั้งทรัพย์สินที่ประเมินมูลค่า (จุดถ่ายภาพที่ 3)





สภาพถนนหมู่บ้านเดอะ เฮ้าส์ เรสซิเดนซ์ บริเวณผ่านหน้าที่ตั้งทรัพย์สินที่ประเมินมูลค่า (จุดถ่ายภาพที่ 4)



สภาพด้านหน้าทรัพย์สินที่ประเมินมูลค่า (จุดถ่ายภาพที่ 5)



สภาพด้านหน้าทรัพย์สินที่ประเมินมูลค่า “ บ้านเดี่ยวชั้นเดียว เลขที่ 333/59 ”





สภาพด้านหน้าทรัพย์สินที่ประเมินมูลค่า “ บ้านเดี่ยวชั้นเดียว เลขที่ 333/59 ”



สภาพภายในอาคาร บริเวณจอยตรถ และเฉลียง



สภาพภายในอาคาร บริเวณห้องโถง





5 ส.ค. 2568 09:48:51



5 ส.ค. 2568 09:48:45



5 ส.ค. 2568 09:48:36

สภาพภายในอาคาร บริเวณห้องนอน



5 ส.ค. 2568 09:47:21



5 ส.ค. 2568 09:47:41

สภาพภายในอาคาร บริเวณห้องครัว



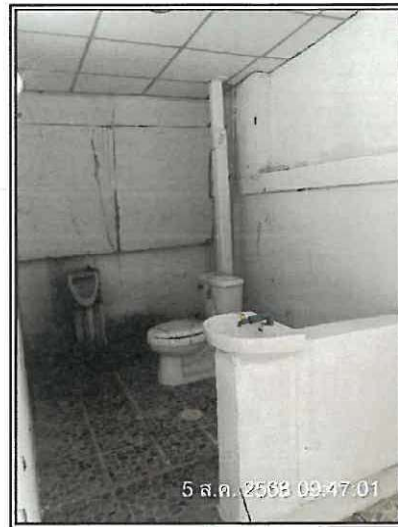
5 ส.ค. 2568 09:46:34



5 ส.ค. 2568 09:47:25

สภาพภายในอาคาร บริเวณห้องเก็บของ

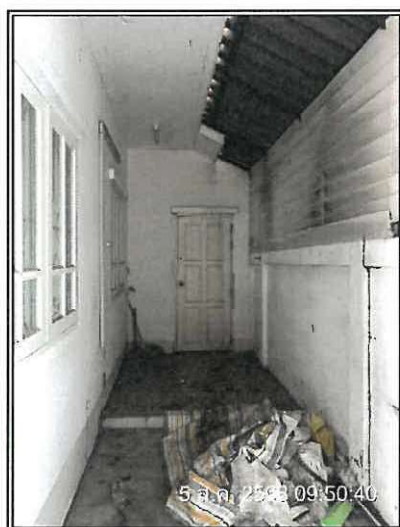




สภาพภายในอาคาร บริเวณห้องน้ำ

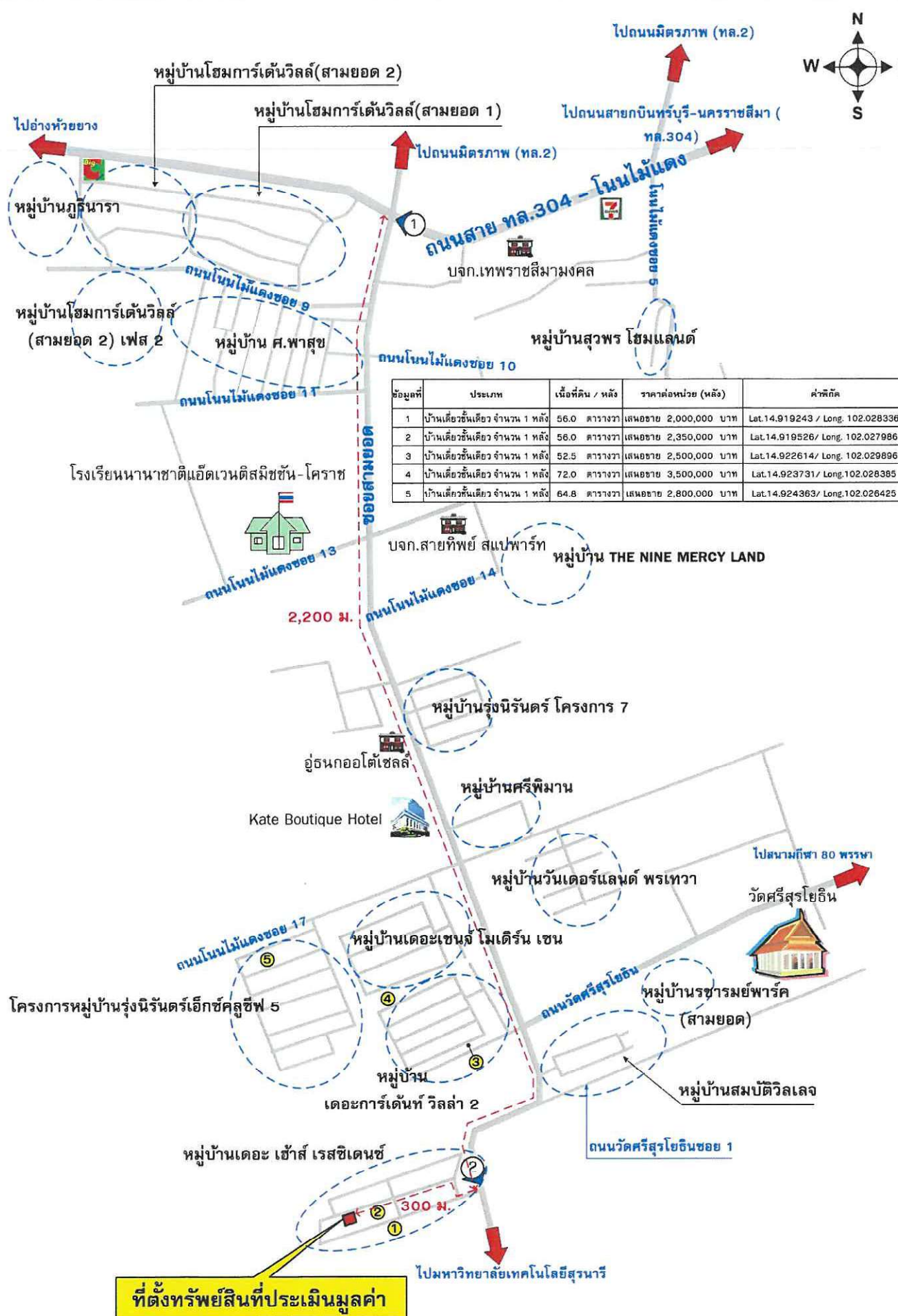


สภาพภายในอาคาร บริเวณซักรีด



สภาพภายในอาคาร บริเวณส่วนโถงหลังคาคลุม





ข้อมูลที	ประเภท	เนื้อที่ดิน / หลัง	ราคาต่อหน่วย (หลัง)	ค่าพิภค
1	บ้านเดี่ยวชั้นเดียว จำนวน 1 หลัง	56.0 ตารางวา	เสนอขาย 2,000,000 บาท	Lat.14.919243 / Long. 102.028336
2	บ้านเดี่ยวชั้นเดียว จำนวน 1 หลัง	56.0 ตารางวา	เสนอขาย 2,350,000 บาท	Lat.14.919526 / Long. 102.027986
3	บ้านเดี่ยวชั้นเดียว จำนวน 1 หลัง	52.5 ตารางวา	เสนอขาย 2,500,000 บาท	Lat.14.922614 / Long. 102.029896
4	บ้านเดี่ยวชั้นเดียว จำนวน 1 หลัง	72.0 ตารางวา	เสนอขาย 3,500,000 บาท	Lat.14.923731 / Long.102.028385
5	บ้านเดี่ยวชั้นเดียว จำนวน 1 หลัง	64.8 ตารางวา	เสนอขาย 2,800,000 บาท	Lat.14.924363 / Long.102.026425

**ที่ดินทรัพย์สินที่ประเมินมูลค่า**



บริษัท แอดวานซ์ แอปพรaisal จำกัด  
Advanced Appraisal Co., Ltd.  
Asset Valuation & Advisory

แผนที่ตั้งทรัพย์สินที่ประเมินมูลค่า

เลขที่รายงาน TESC-ADV0019/2568